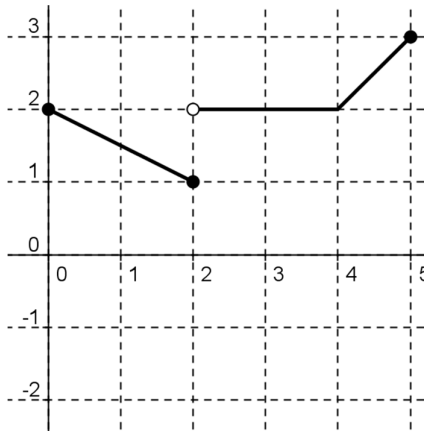


MAA13 (Differensiaal- ja integraalilaskennan jatkokurssi)

Välitesti 1

Tee tehtävät joko tälle tehtäväpaperille tai vihkoosi. Säilytä tekemäsi testi! Kun olet valmis, tarkista ja pisteytä vastauksesi erillisen tarkistusmonisteen avulla. Jos sait vähintään 9/12 pistettä, olet valmis siirtymään seuraavaan osioon!

1. Alla on paloittain määritellyn funktion $f : [0, 5] \rightarrow \mathbb{R}$ kuvaaja. Mikä on funktion $f(x)$ lauseke? (6 p.)



2. a) Piirrä alla olevaan koordinaatistoon funktion $f : [-1, 4] \rightarrow \mathbb{R}$, $f(x) = \begin{cases} -2x+4, & \text{kun } -1 \leq x < 1 \\ 3, & \text{kun } x = 1 \\ -x+3, & \text{kun } 1 < x \leq 4 \end{cases}$

kuvaaja. (3 p.)

b) Laske funktion raja-arvo kohdassa $x = 1$. (3 p.)

